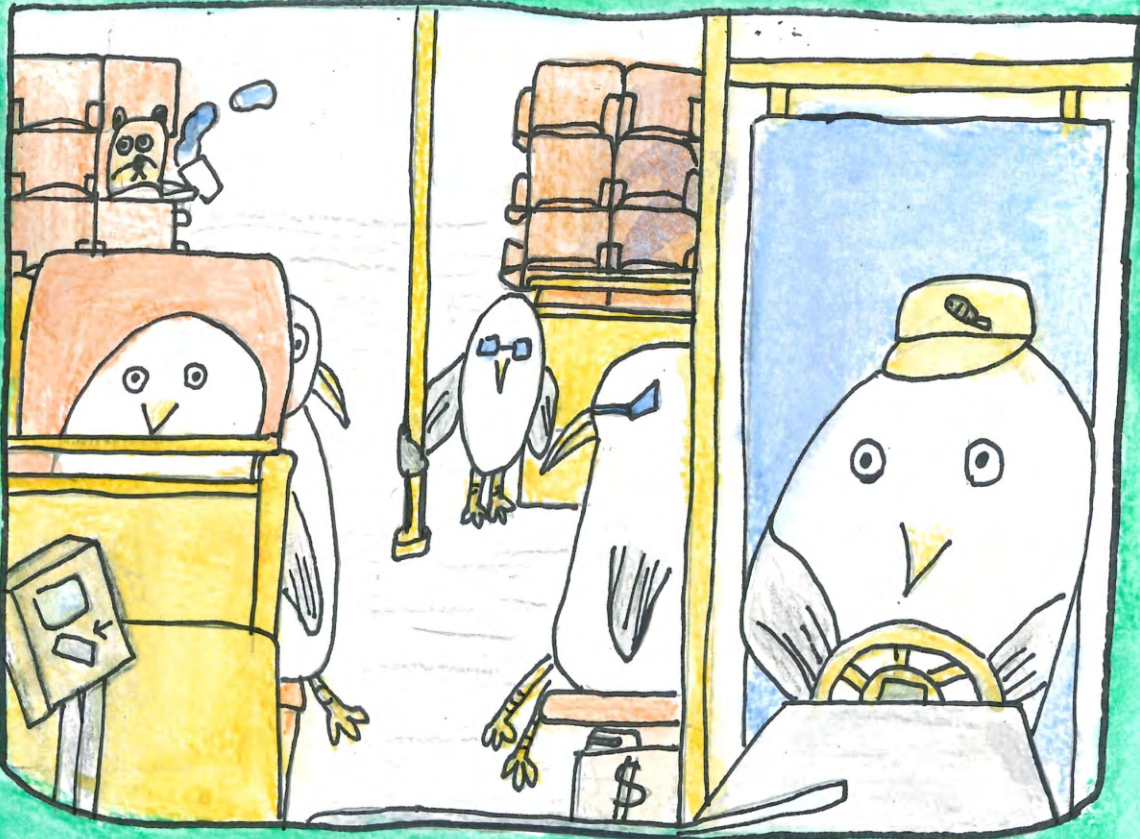


迷路

海泉 濱海 幹泉



KKB-963

迷路

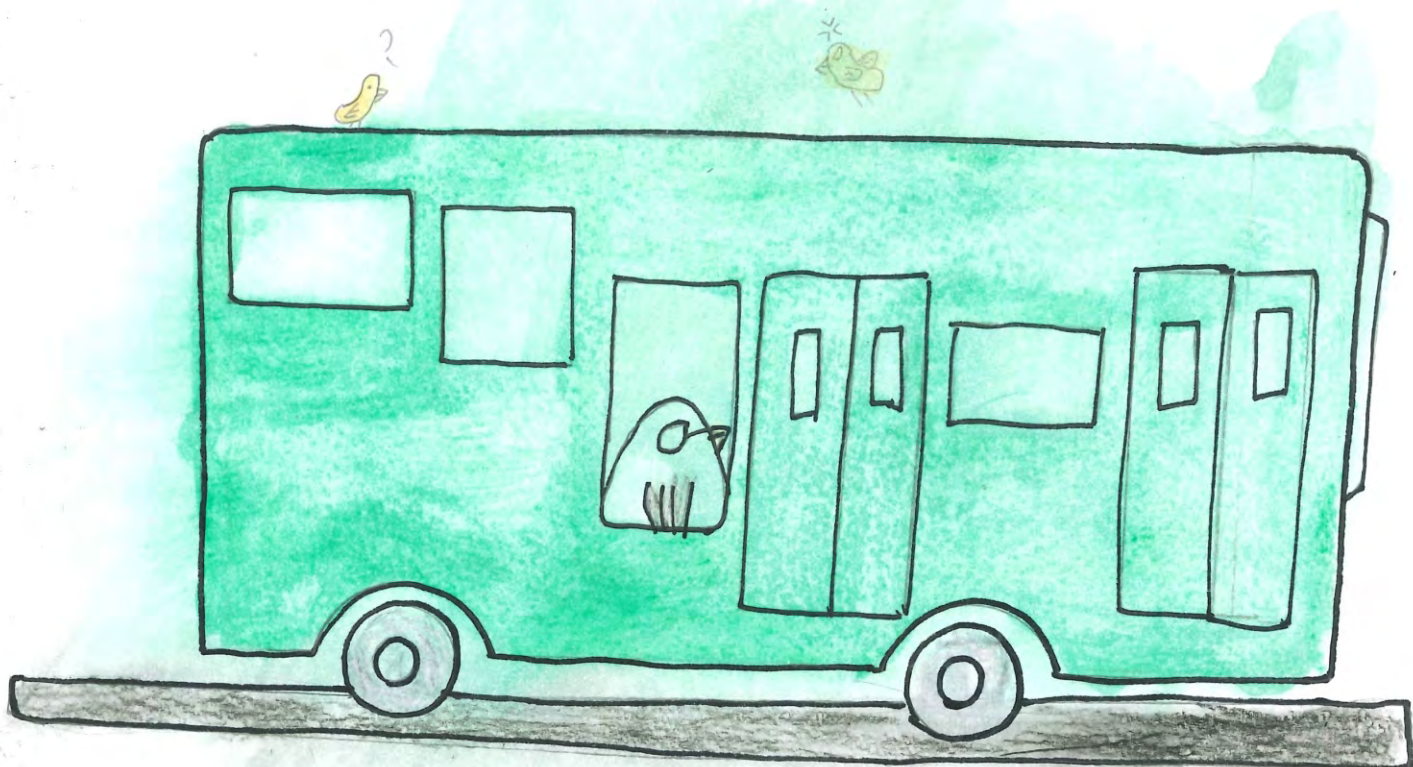
自我介紹及創作理念

〈迷路〉

在搬到新家時，我開始練習坐公車上下課。我不太會坐公車，沒想到真的坐錯車了！這次迷路以後，我覺得我比較勇敢，也會更謹慎。

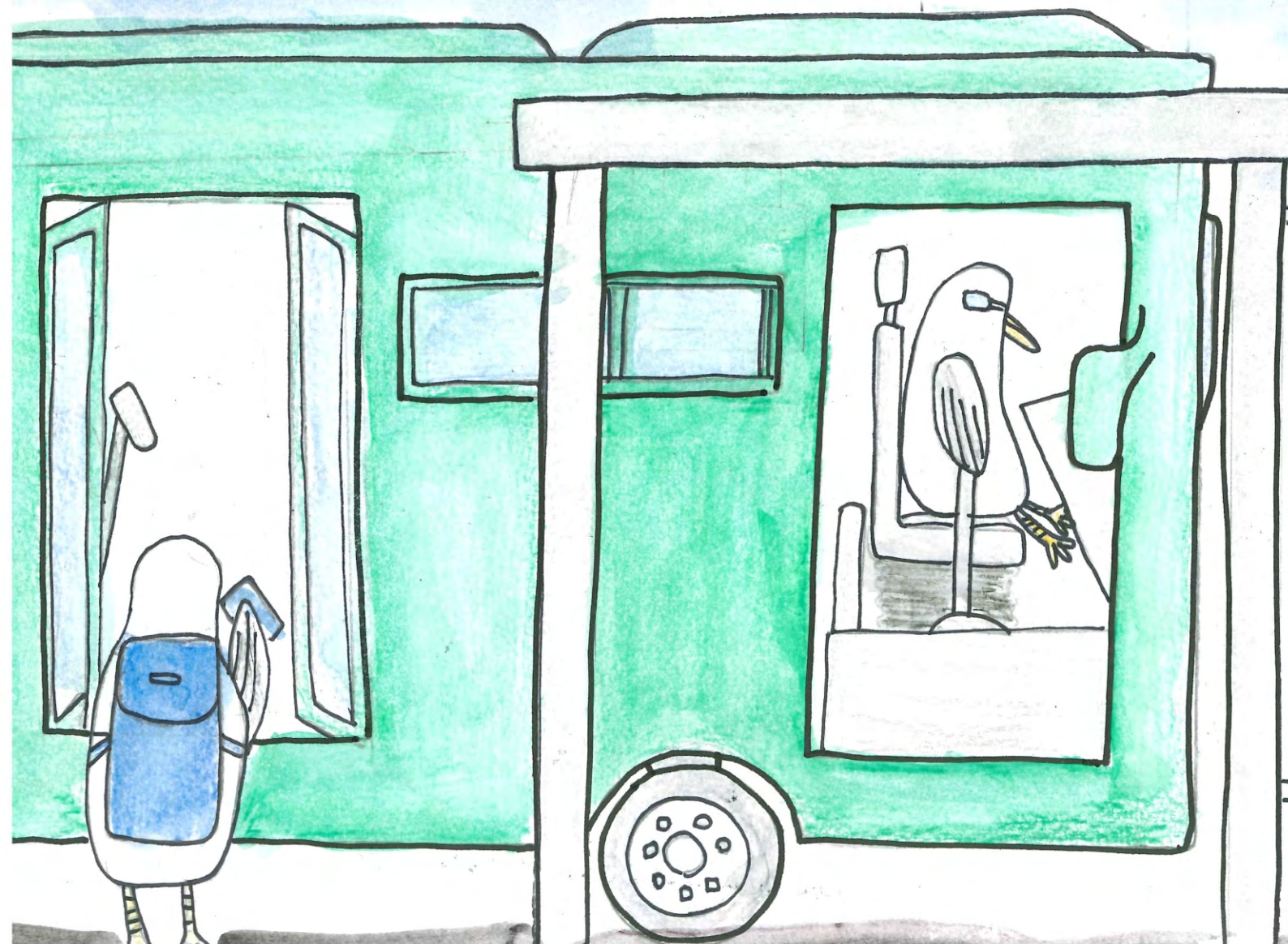
為什麼把自己畫成信天翁我也不知道，就覺得畫自己有點不好意思。

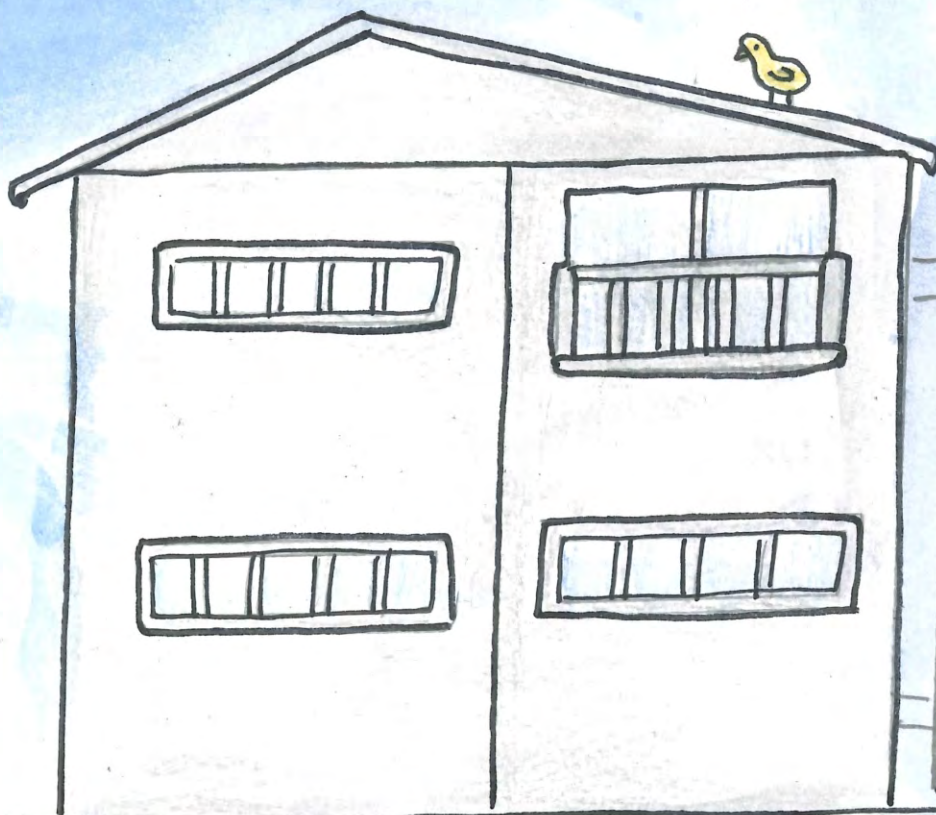




迷路

公車來了，我舉起手，
可是公車一停下來，我就發現，
這不是我要搭的車……

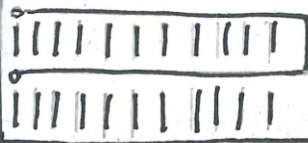




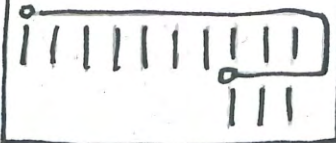
2F
日生光文具

限3公尺

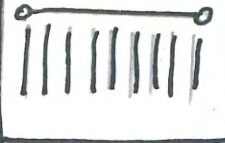
中央線



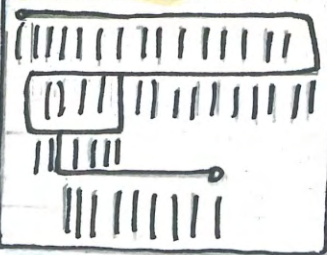
山線



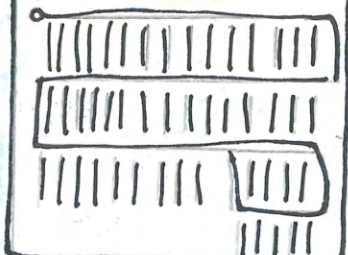
漁港線



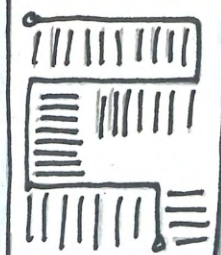
海線



尖山線



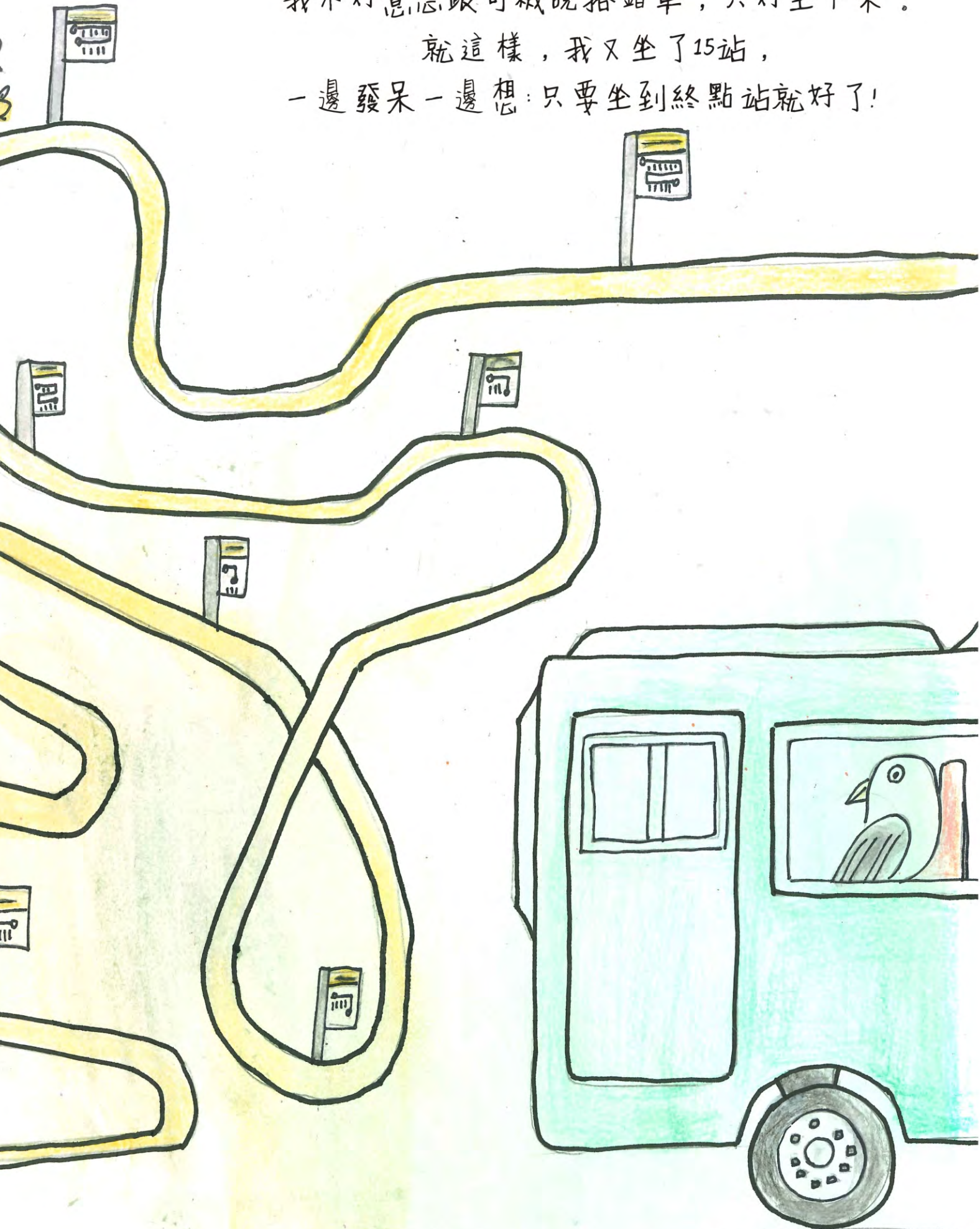
沙漠線

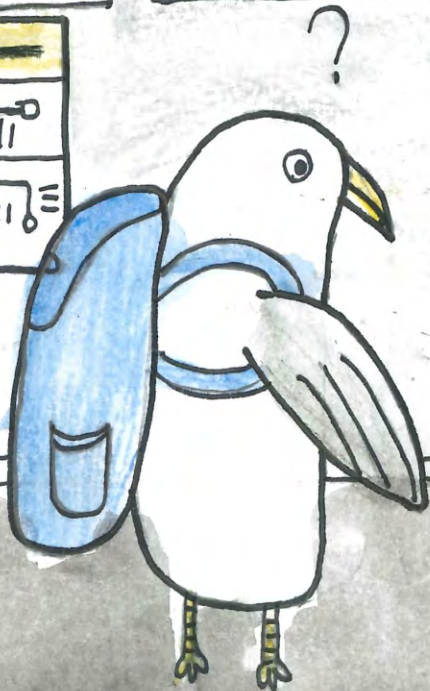
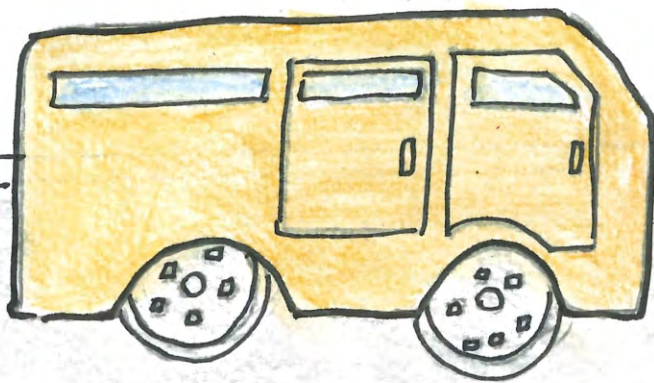


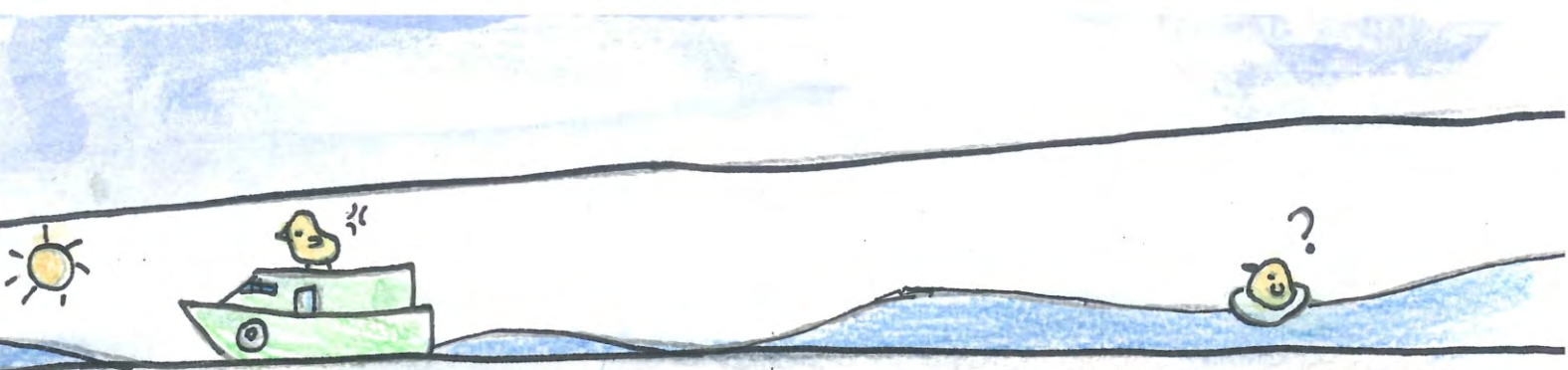


我不好意思跟司機說搭錯車，只好坐下來。

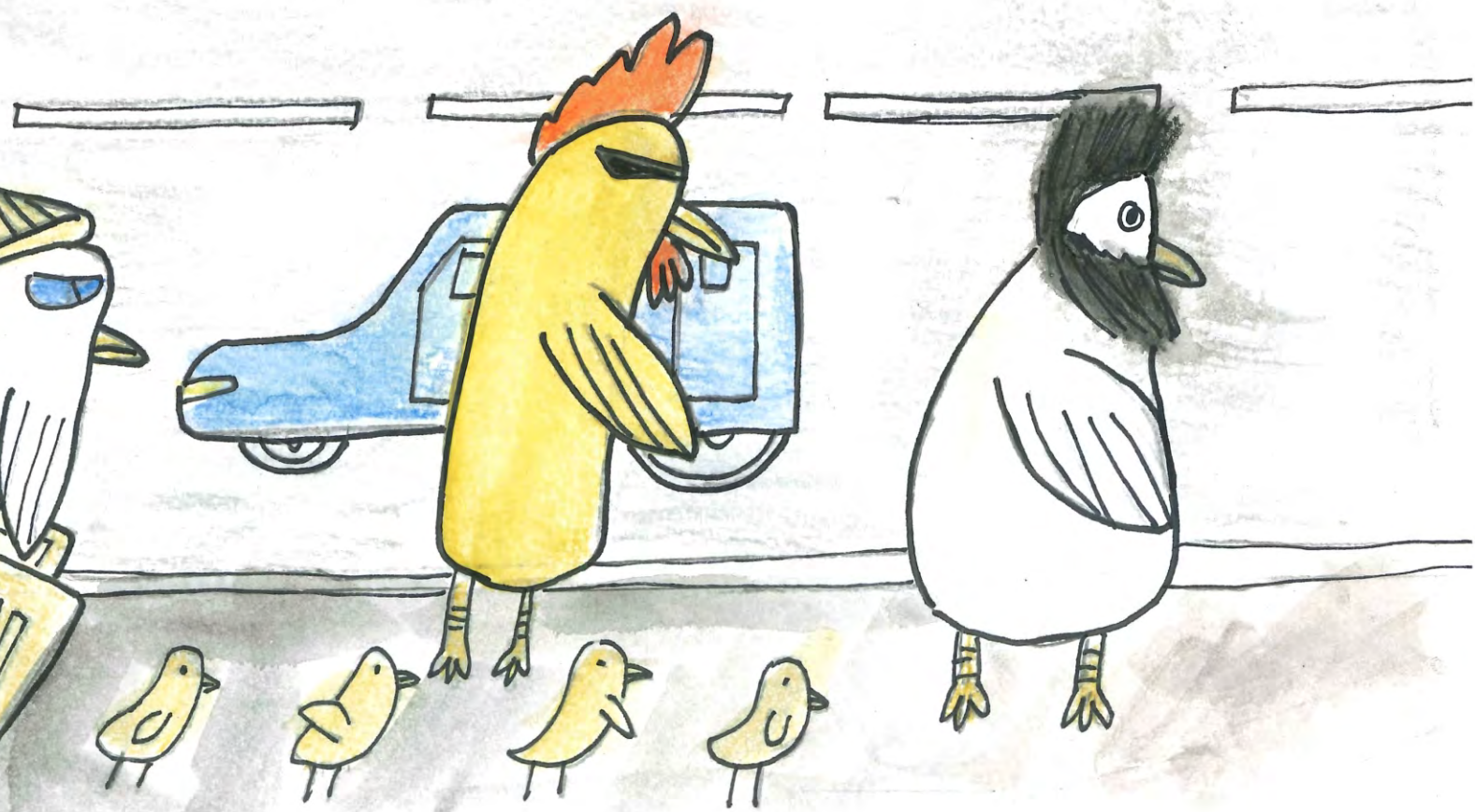
就這樣，我又坐了15站，
一邊發呆一邊想：只要坐到終點站就好了！







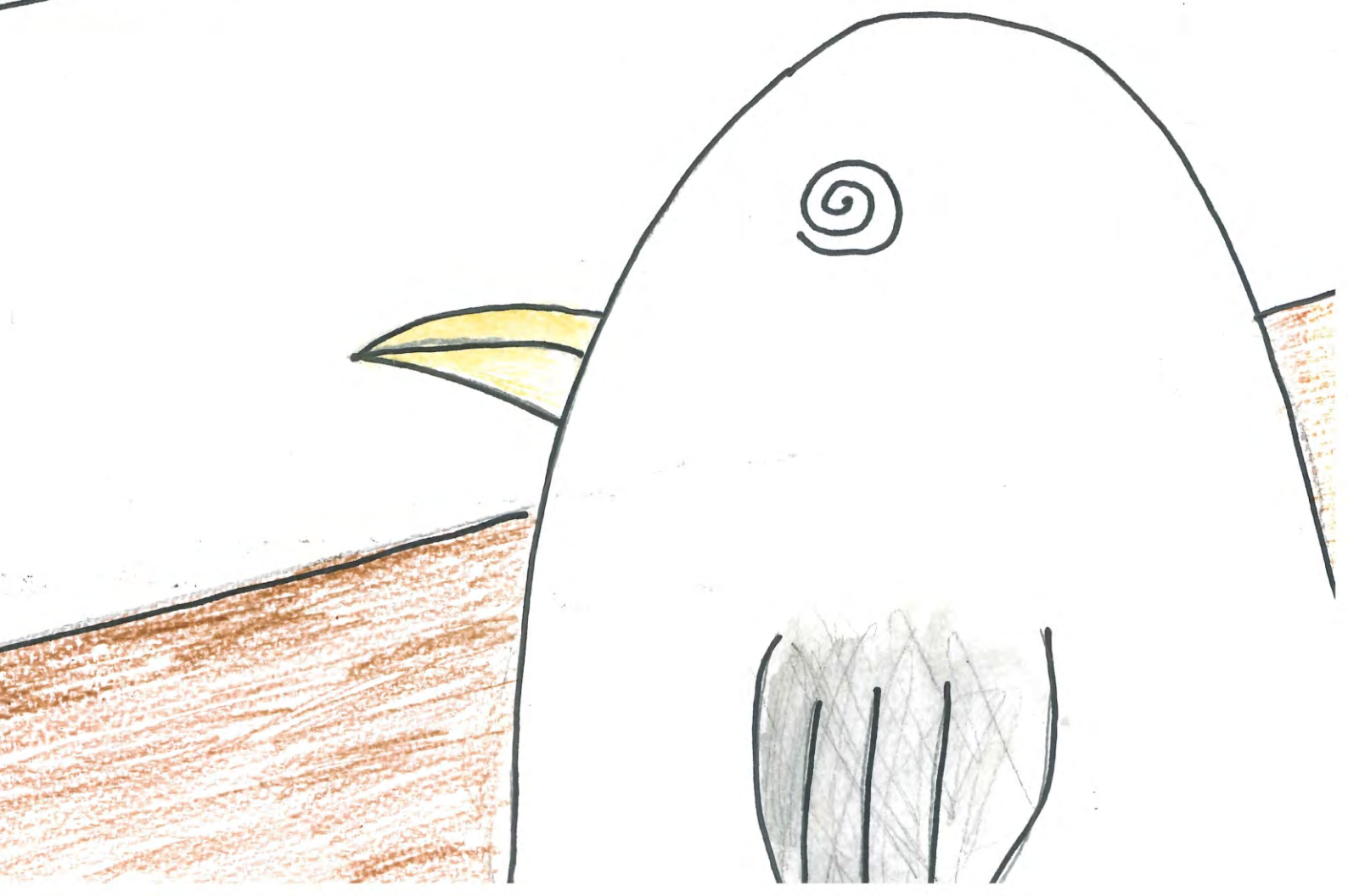
一下車，我到處看，想看看怎麼搭車……




北 上		
區間	冰山 → 尖山	15:00 到站
新自強 UMU3000	冰島 → 火山	15:45 到站
區間 小夾	火山 → 尖山 → 熱島 → 冰島 → 海灣 → 尖山	9:50 到站
誤點 1小時30分		

可是怎麼看也不知道要怎麼搭.....

南 下		
新自強 UMU300	尖山 → 冰山	15:05 發車
區間	尖山 → 火山	15:00 發車
區間快	海灣 → 中港 → 大湖 → 海灣	16:45 到 15:00





我想哭，又怕引來壞人，想哭也哭不出來。

服務台

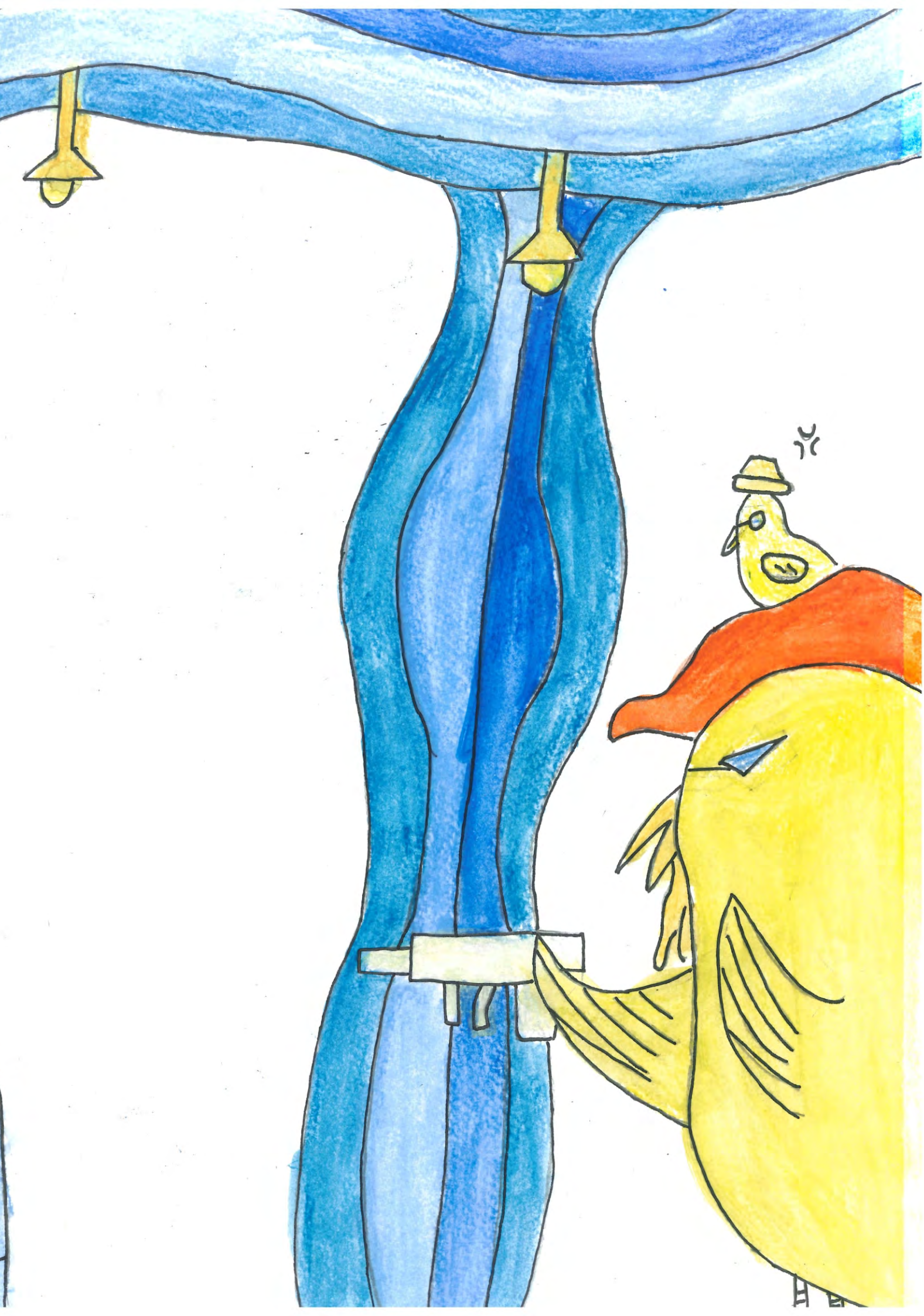
後來才想到，

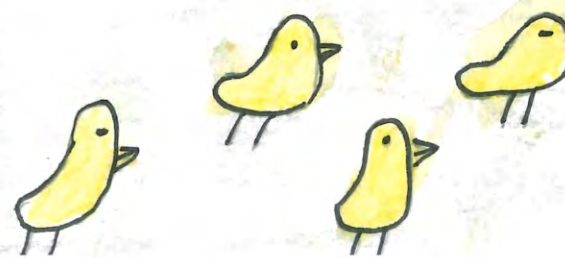
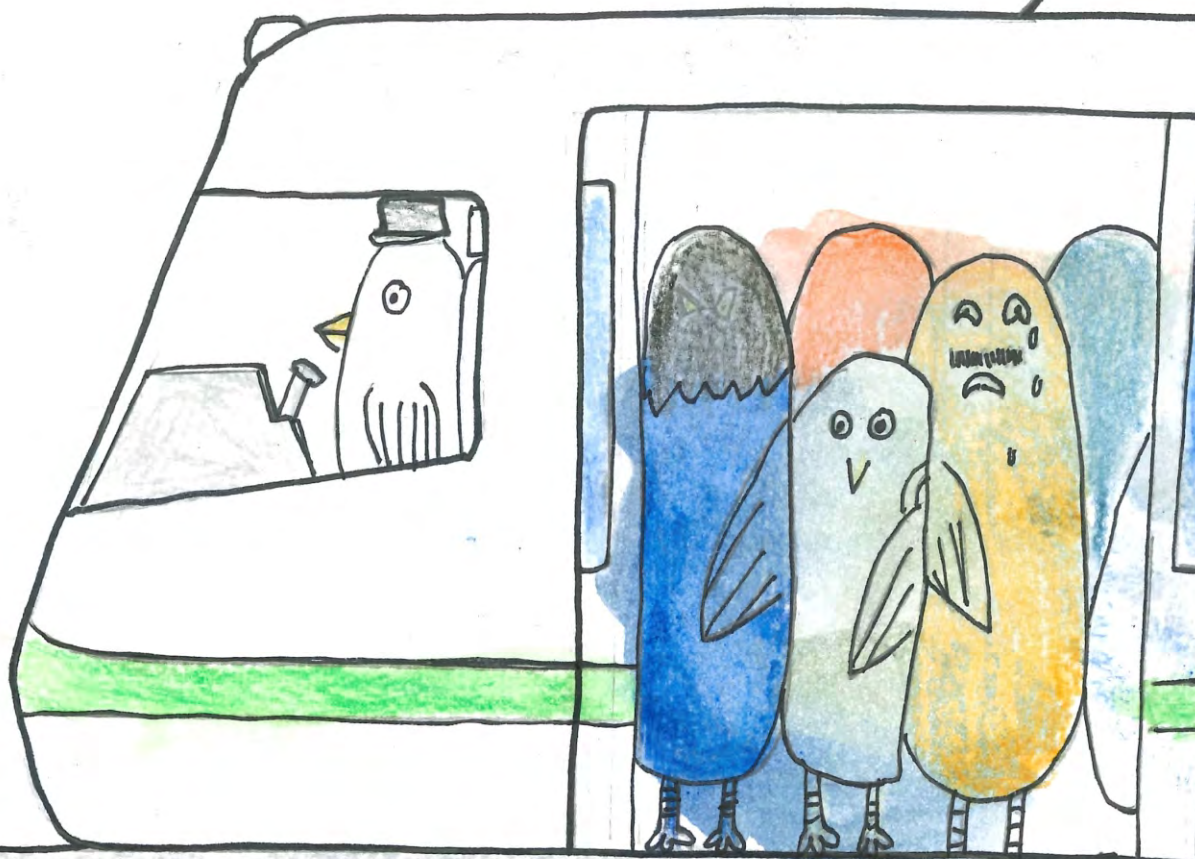
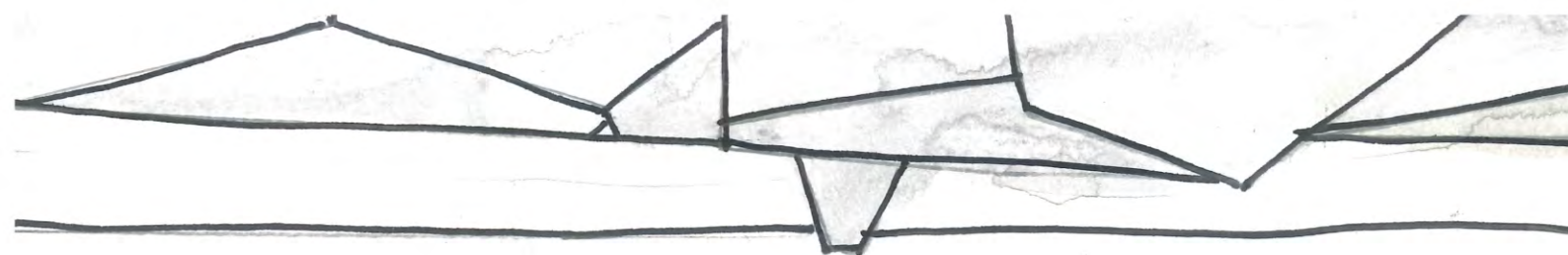
只要想辦法到尖山站，

就知道怎麼走回家了！

我鼓起勇氣問站務人員：

請問往尖山是第幾月台？







又等了好久，火車終於來了！
車上人擠人，我心裡想：好想快點回家！



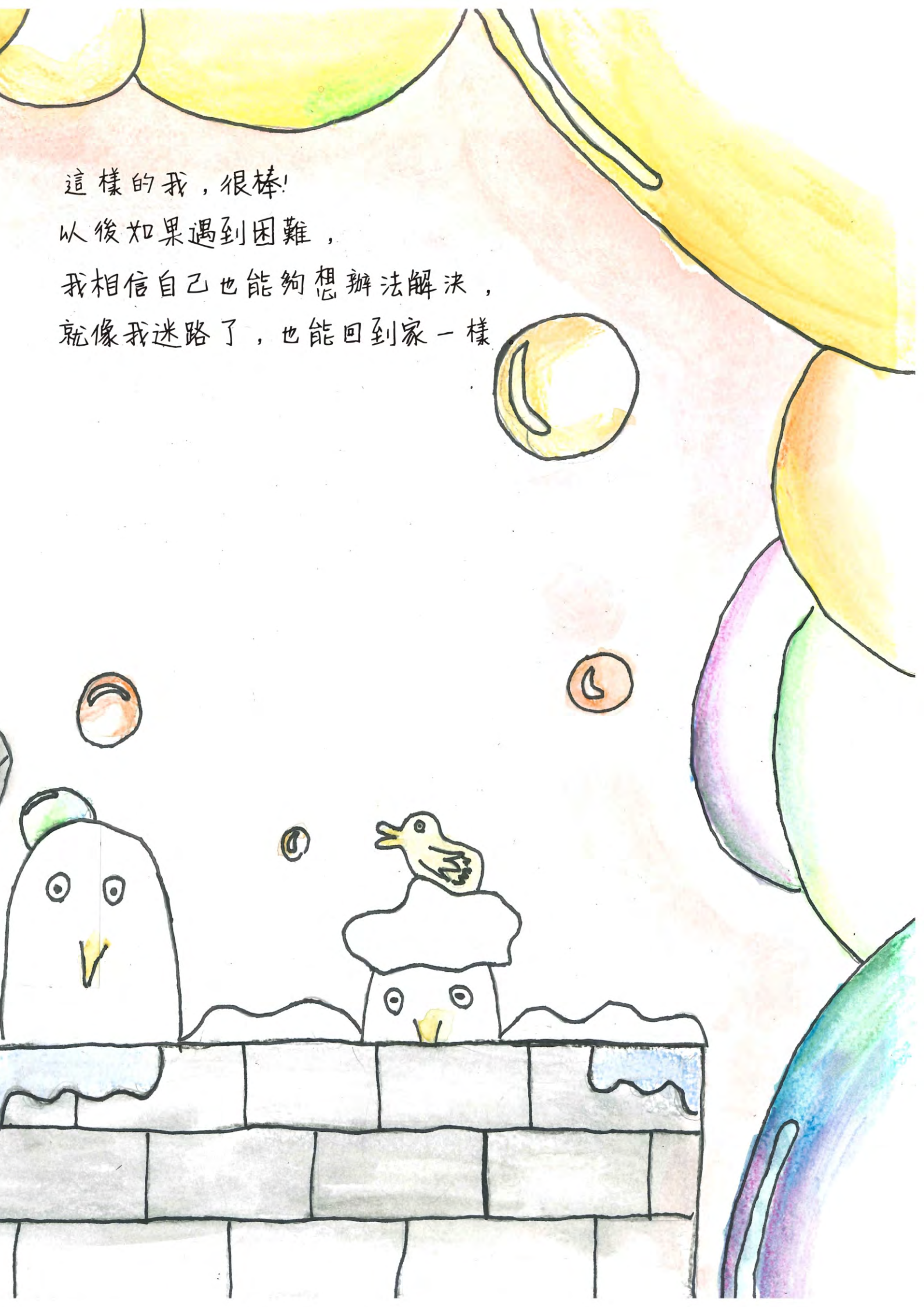
一看到媽媽，就哭了，大哭出來！
原來我迷路了兩個小時，
爸爸出去找我也回來了，
爸爸說：「我好擔心!!」
媽媽安慰我：「到家了，不擔心了！」

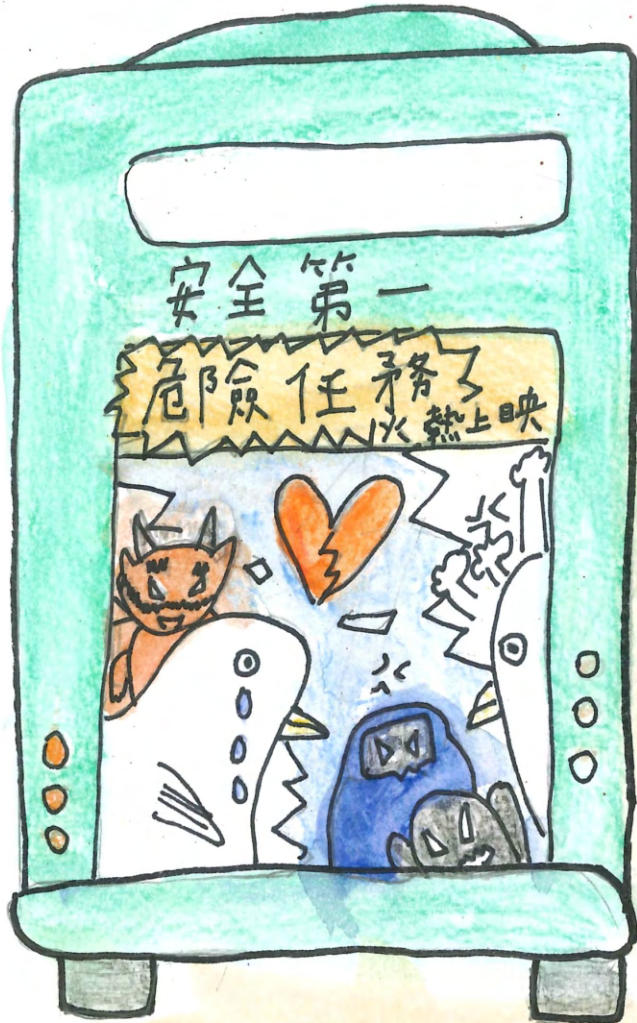


我很後悔，希望自己不要迷路，
可是也因為迷路，我才發現，
原來我很勇敢，
就算很難過很慌張，都忍耐，
努力讓自己平靜，沒有表現出來，
最後想辦法回到家。



這樣的我，很棒！
以後如果遇到困難，
我相信自己也能夠想辦法解決，
就像我迷路了，也能回到家一樣





安全第一

危險任務
火熱上映

