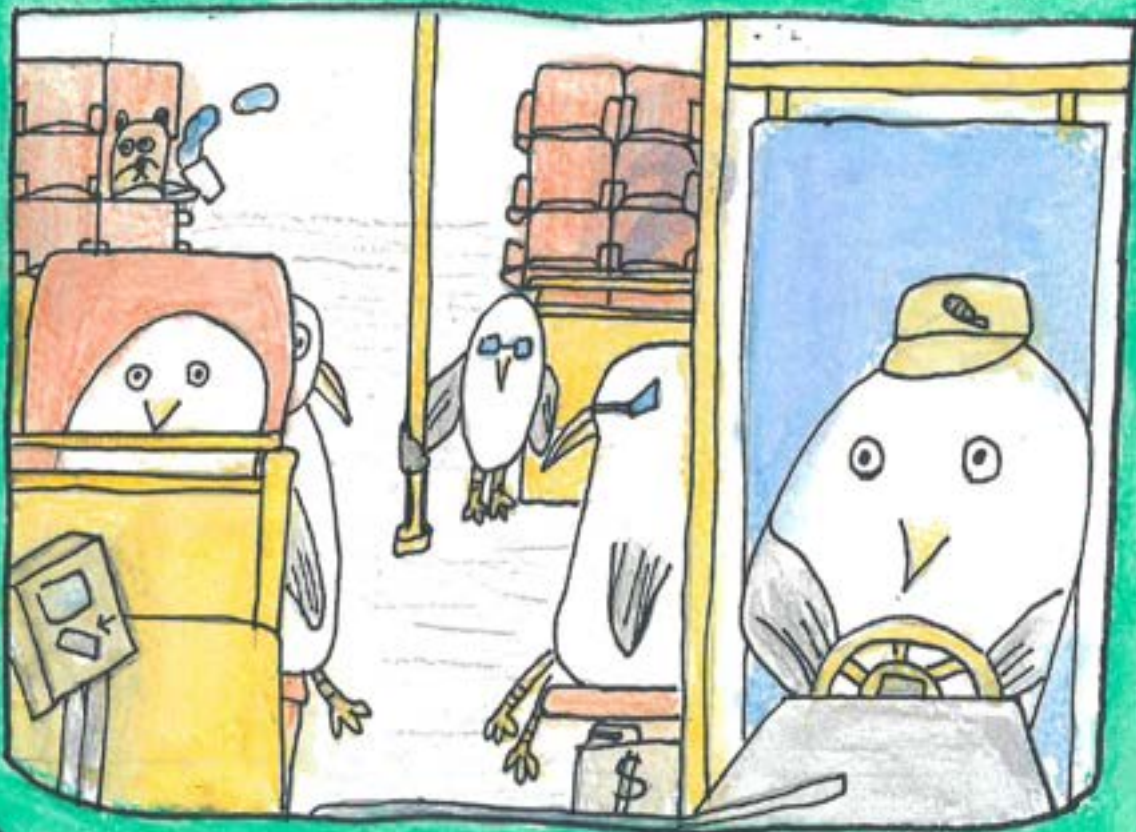


# 迷路之迷

泉 泉 海 濱 幹 泉



KKB-963



迷路

公車來了，我舉起手，  
可是公車停下來，我就發現，  
這不是我要搭的車.....





?

\*

2F

日生光文具

限公司

中央線

山台泉

漁港線

海台線

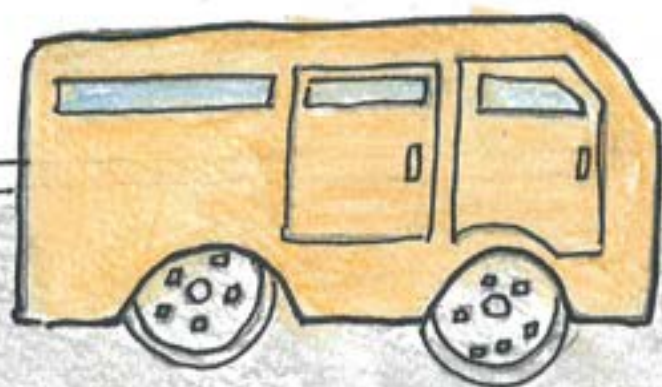
尖山線

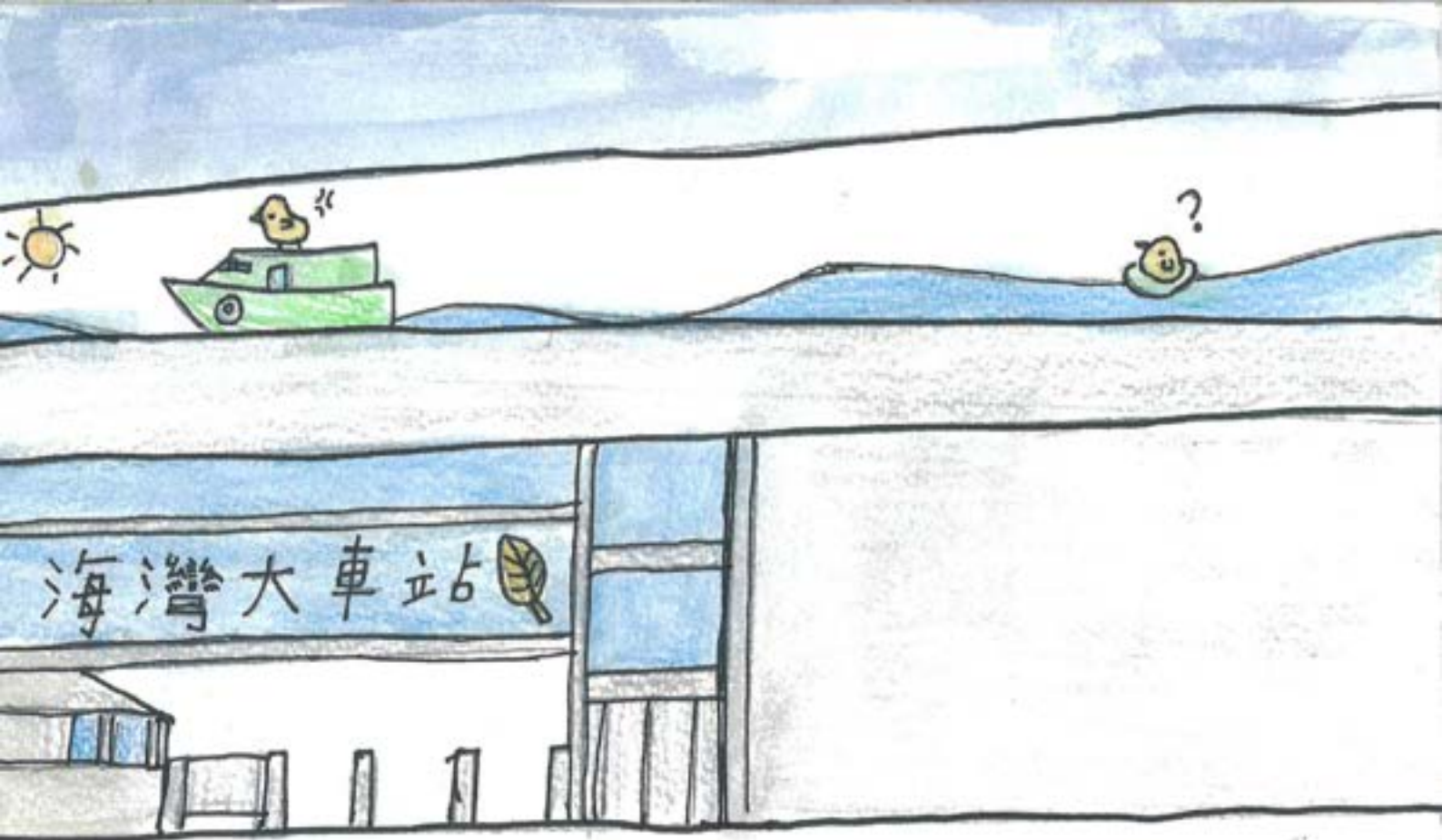
沙漠線



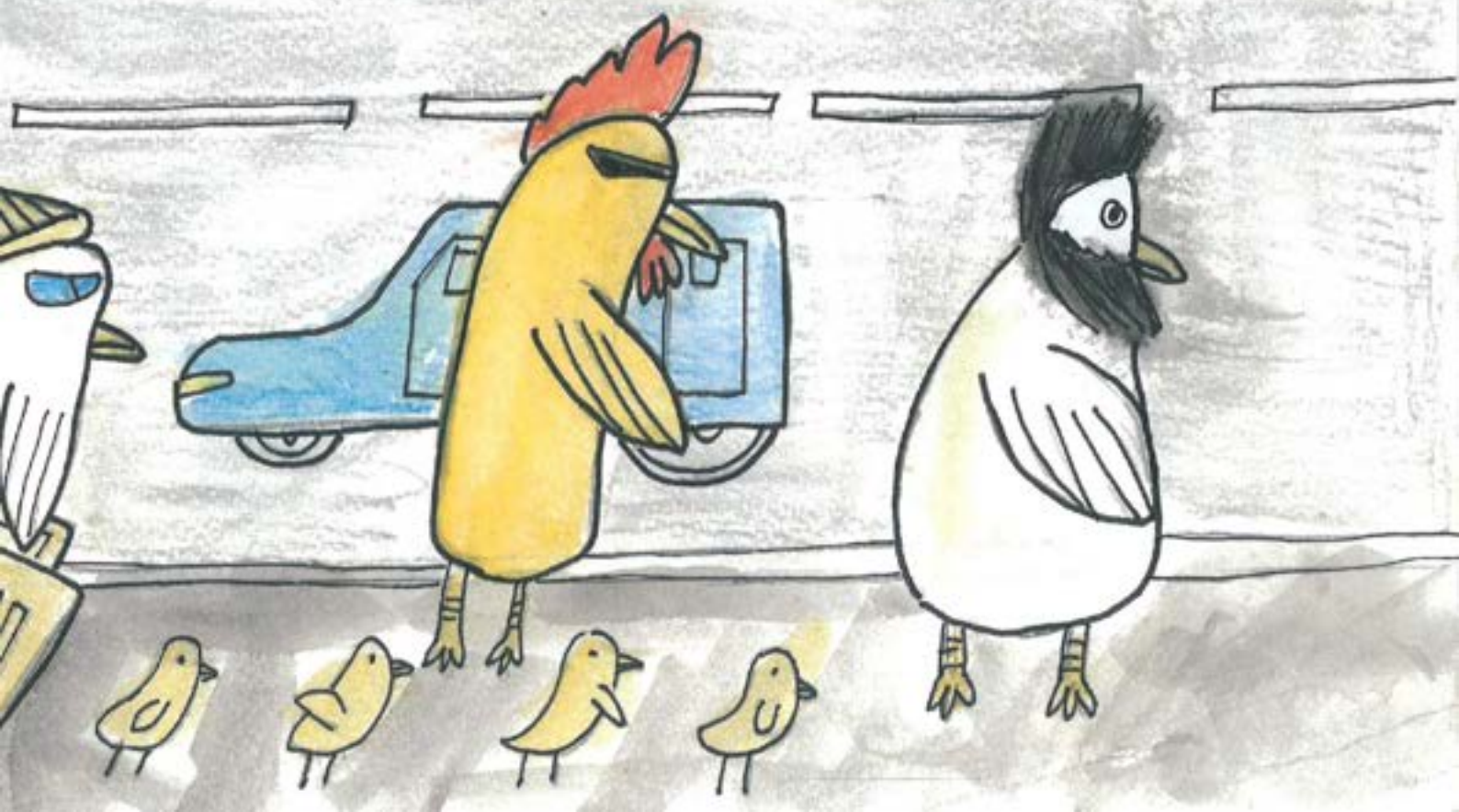
我不好意思跟司機說搭錯車，只好坐下來。  
就這樣，我又坐了15站，  
一邊發呆一邊想：只要坐到終點站就好了！







一下車，我到處看，想看看怎麼搭車.....





北 上		
區間	冰山 → 尖山	15:00 到站
新自強 UMU3000	冰島 → 火山	15:45 到站
區間 小快	火山 → 尖山 → 熱島 → 冰島 → 海灣 → 尖山	9:50 到站
誤點 1小時30分		

可是怎麼看也不知道怎麼搭.....

南 下		
新自強 UMU300	尖山 → 冰山	15:05 發車
區間	尖山 → 火山	15:00 發車
區間快	海灣 → 中港	16:45 到
	→ 大湖 → 海灣	15:00





我想哭，又怕引來壞人，想哭也哭不出來。

後來才想到，

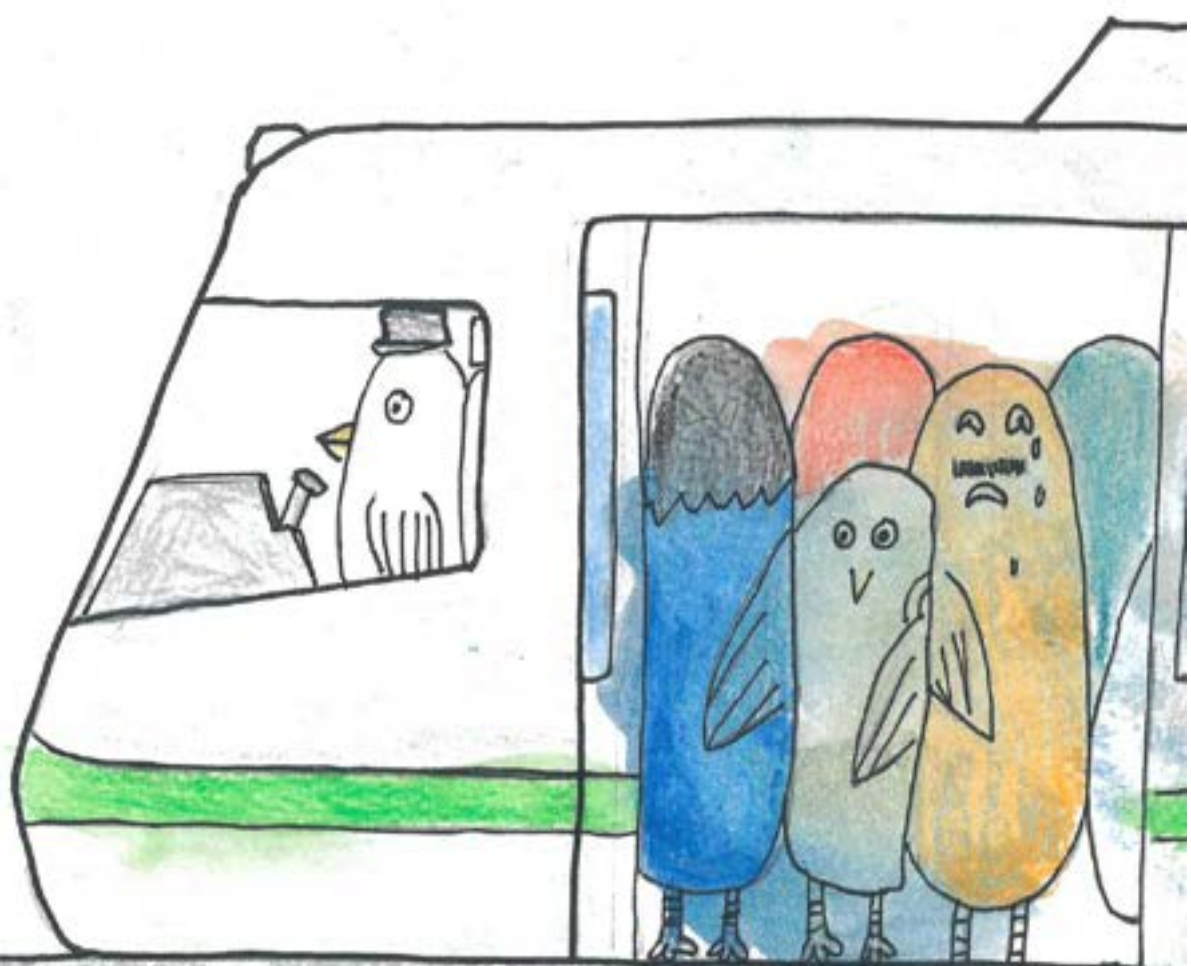
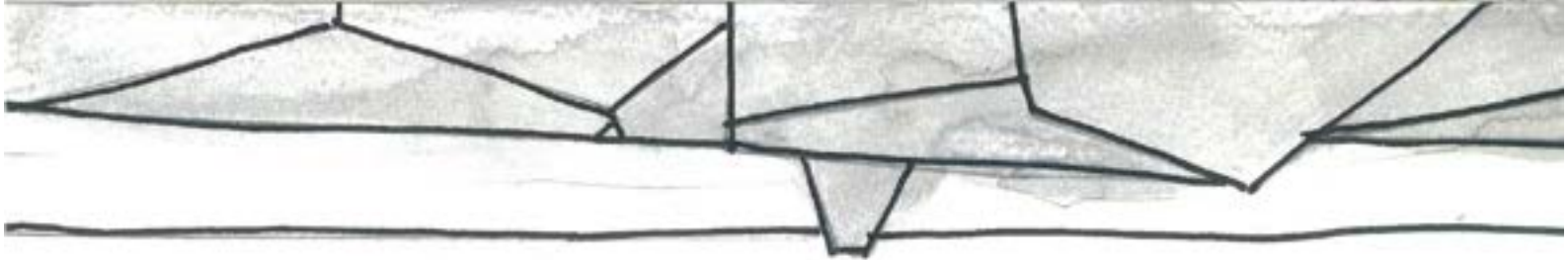
只要想辦法到尖山站，

就知道怎麼走回家了！

我鼓起勇氣問站務人員：

請問往尖山是第幾月台？





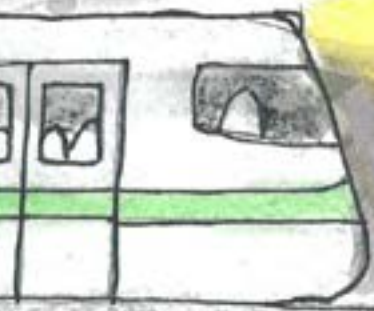


又等了好久，火車終於來了！  
車上人擠人，我心裡想：好想快點回家！

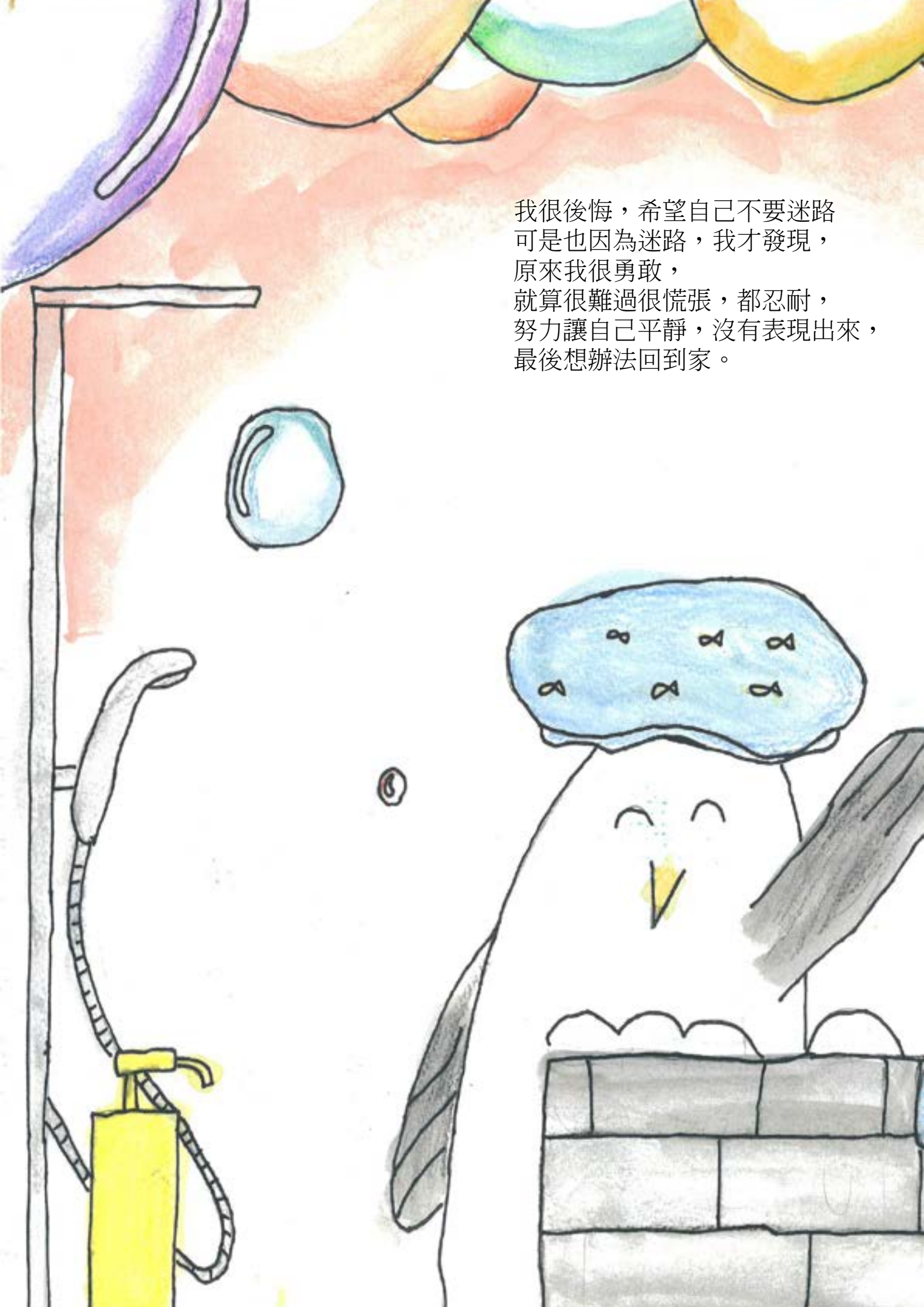




一看到媽媽，就哭了，大哭出來！  
原來我迷路了兩個小時，  
爸爸出去找我也回來了，  
爸爸說：「我好擔心！！」  
媽媽安慰我：「到家了，不擔心了！」







我很後悔，希望自己不要迷路  
可是也因為迷路，我才發現，  
原來我很勇敢，  
就算很難過很慌張，都忍耐，  
努力讓自己平靜，沒有表現出來，  
最後想辦法回到家。

這樣的我，很棒！  
以後如果遇到困難，  
我相信自己也能夠想辦法解決，  
就像我迷路了，也能回到家一樣

